



**HEATHER FOSTER**  
County Clerk-Recorder  
Registrar of Voters

**FOLLETO DE INFORMACIÓN  
PARA EL VOTANTE E  
INSTRUCCIONES PARA VOTAR  
POR CORREO  
Elección General  
Martes, 8 de Noviembre del 2022**

**Esta es una elección de boleta TODO POR CORREO.  
No habrá lugares de votación designados.**

**SIERRA COUNTY CLERK'S OFFICE**  
***OFICINA DEL SECRETARIO DEL CONDADO DE SIERRA***  
100 Courthouse Square, Rm 11  
P.O. Drawer D  
Downieville, CA 95936  
Teléfono: 530-289-3295  
Fax: 530-289-3295  
[clerk-recorder@sierracounty.ca.gov](mailto:clerk-recorder@sierracounty.ca.gov)  
[www.sierracounty.ca.gov/elections](http://www.sierracounty.ca.gov/elections)

---

## ASISTENCIA DE IDIOMA Y VOTO

---

### *LANGUAGE ASSISTANCE*

*Sample ballots and voter information pamphlets are available in Spanish on the Sierra County website at [www.sierracounty.ca.gov/elections](http://www.sierracounty.ca.gov/elections). To request a Spanish facsimile ballot, please contact the Sierra County Clerk's Office.*

### **ASISTENCIA DE IDIOMA**

Las papeletas de muestra de la elección y los folletos de información del votante están disponibles en español en la página web del Condado de Sierra, yendo a [www.sierracounty.ca.gov/elections](http://www.sierracounty.ca.gov/elections). Para solicitar una papeleta en español por medio de fax, comuníquese con la Oficina de la Secretaría del Condado de Sierra por teléfono, o por correo electrónico.

### **ASISTENCIA OFRECIDA A LAS PERSONAS DISCAPACITADAS**

**¿Tiene usted alguna dificultad para votar por motivo de una discapacidad? Llame al 1-888-569-7955. La Línea Telefónica de Votos está disponible durante todo el año. Los Derechos de Discapacidad de California** le ayudarán a los votantes con discapacidades a que tengan una experiencia gratificante al votar, como también a que puedan identificar asuntos que deben abordarse. Ellos operan una línea telefónica estatal gratis de voto: de 7:00am a 8:00pm, durante el día de la Elección el 8 de noviembre del 2022, y estarán disponibles para atender las llamadas antes y después de las elecciones.

---

## AYUDA DE ACCESIBILIDAD

---

Una versión accesible de muestra de la papeleta de voto, un folleto de información del votante y un sistema remoto accesible para poder marcar por medio de una votación electrónica por correo de forma independiente en el hogar se encuentran disponibles en la página web de *Sierra County Election*, yendo a [www.sierracounty.ca.gov/elections](http://www.sierracounty.ca.gov/elections). El voto accesible remoto por medio del correo postal debe imprimirse y devolverse por medio del correo postal, entregarse a la Oficina de la Secretaría del Condado de Sierra, o depositarse en el Buzón (*Drop Box*) en Loyalton a más tardar a las 8:00 p.m. del Día de la Elección.

**NOTA** - La opción de voto por correo postal por medio del acceso remoto está disponible para **TODOS** los votantes que participan en la Elección General el 8 de noviembre del 2022.

La Oficina de la Secretaría del Condado de Sierra también está equipada con un dispositivo accesible que permite a todos los votantes, incluyendo a aquellos con discapacidades, marcar sus papeletas de voto de forma privada e independiente. El dispositivo accesible de marcado de papeletas incluye un lector audio de las papeletas de voto y puede ajustarse a los dispositivos adaptativos como *sip-and-puff*. Por favor comuníquese con la Oficina de la Secretaría del Condado de Sierra al (530) 289-3295 para obtener mayor información.

# INSTRUCCIONES DE VOTO POR CORREO POSTAL

## MARQUE SU PAPELETA DE VOTO

Obscurezca por completo la casilla de su elección ubicado a la mano izquierda. Use solamente un bolígrafo de color azul o negro. No use bolígrafos de color rojo, sharpies, marcadores, lápices o ningún otro tipo de lapicero. **No firme su nombre** en su papeleta de voto, no escriba sus iniciales, y no escriba ninguna otra palabra o coloque ninguna otra marca en su papeleta electoral.

## VERIFIQUE SU PAPELETA CON MUCHO CUIDADO

Si comete un error, escriba "no" al lado de la casilla incorrecta y oscurezca la casilla correcta.

Si vota por mas candidatos que el número de candidatos permitidos de la elección de un cargo en particular, esto se llama un voto en exceso; su voto no contará por ese candidato.

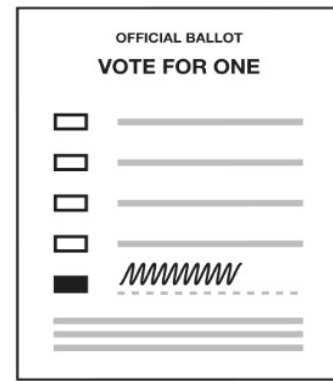
Si llega a estropear su papeleta de voto y desea que se le envíe otra, coloque el voto nulo en el sobre de envío e inmediatamente envíelo a la Oficina del Secretario del Condado de Sierra. Asegúrese de marcar la casilla marcada "Spoiled" (Estropeado) en el sobre de retorno y firme su nombre en el espacio proporcionado.



No vote por demás



Vote por el número permitido



Siempre oscurezca la casilla, incluso en el voto por escrito

## SELLE HERMÉTICAMENTE SU PAPELETA DE VOTO

Coloque su papeleta en el sobre incluido y séllelo. Firme y escriba la fecha en la línea proporcionada en la parte posterior del sobre de retorno. Su papeleta de voto no se podrá considerar a menos que firme el sobre de retorno con su propio puno y letra. Nadie más que usted podrá firmar el sobre de retorno. Si no puede firmar el sobre de retorno, usted podría poner una marca y pedir que firme un testigo.

## RETORNO DE SU PAPELETA DE VOTO

Devuelva su papeleta de voto por correo postal. Las papeletas de Voto por correo postal se contarán si se envían el día de la elección o antes de las elecciones y la reciba la Oficina del Secretario del Condado de Sierra a más tardar 7 días después del Día de Elección. Devuelva su papeleta de voto en persona. Una caja en donde podrá dejarla estará disponible afuera en el Loyalton City Hall Auditorium (Auditorio del Ayuntamiento) de 7 a.m. a 8:00 p.m. durante el Día de Elección, o podrá traer su papeleta a la Oficina del Secretario del Condado de Sierra en Downieville. Su papeleta se deberá recibir antes de las 8:00 p.m. del Día de Elección.

Si no puede enviar su papeleta, usted podría designar ahora a cualquier persona a que envíe la papeleta en nombre suyo. La firma y el nombre en letra molde de la persona autorizada que envía su papeleta debe completarse en el sobre de retorno.

Para verificar el estatus de su papeleta de voto por correo postal, por favor visite la página en el sitio web de Sierra County yendo a <http://www.sierracounty.ca.gov/216/Upcoming-Elections> o llame al 1-888-223-6443.

---

# INFORMACIÓN DE LAS DECLARACIONES DE LOS CANDIDATOS

---

## ¿QUIÉN ES EL CANDIDATO POSTULÁNDOSE AL CARGO/OFICINA?

- Una lista completa de los candidatos y la información de contacto se encuentra disponible en línea yendo a <http://www.sierracounty.ca.gov/elections>.
- Una lista completa de los candidatos a nivel estatal y la información de contacto se encuentra disponible en línea yendo a [www.sos.ca.gov](http://www.sos.ca.gov).

## ¿CÓMO PUEDO ENCONTRAR LOS REPORTES DE FINANZAS DE LA CAMPAÑA ELECTORAL DE LOS CANDIDATOS?

- Las declaraciones de divulgación de finanzas de la campaña las presentan los candidatos locales y se encuentran disponibles contactando a la Oficina de la Secretaría del Condado de Sierra.
- *Cal-Access* proporciona información financiera suministrada por los candidatos estatales, los donantes, los grupos lobistas y otras personas, y se encuentra disponible yendo a [www.sos.ca.gov](http://www.sos.ca.gov).

## NO TODOS LOS CANDIDATOS PRESENTAN UNA DECLARACIÓN

Este folleto no contiene una declaración del candidato hecha por todos los candidatos debido a que es una declaración voluntaria de cada candidato y se imprime por propio gasto. Las leyes estatales también gobiernan quién puede presentar una declaración para la publicación en este folleto. Las declaraciones se imprimen como fueron presentadas. Por ley, la Oficina de Elecciones no corrige los errores ortográficos o gramaticales.

## LIMITACIONES DE GASTOS: CANDIDATOS LEGISLATIVOS ESTATALES

Si un candidato para el Senado o la Asamblea del Estado acepta los límites voluntarios de gastos establecidos en la Sección del Código de Gobierno 85400, el candidato podría imprimir por su propio costo, una declaración del candidato en el folleto del votante. Los siguientes candidatos Legislativos Estatales han aceptado los límites voluntarios de gastos establecidos por la campaña y han presentado una declaración para la publicación en este folleto:

**ASAMBLEA DEL ESTADO, DISTRITO 1**    **MEGAN DAHLE, REPUBLICANO**  
**BELLE STARR SANDWITH, DEMOCRÁTA**

## DECLARACIONES DE CANDIDATOS DE LA CÁMARA DE REPRESENTANTES DE EE.UU.:

Los candidatos postulándose para el Congreso de los Estados Unidos podrían presentar declaraciones de candidatos para su publicación en el folleto del votante. No hay límites de los gastos que afectan si una declaración pueda incluirse o no incluirse. Las declaraciones las presentan voluntariamente los candidatos, impreso como se presentaron y a su propio costo.

## ABREVIATURAS DE LOS PARTIDOS POLÍTICOS:

La siguiente lista de abreviaturas de los partidos políticos calificados ha sido aprobada por el Secretario de Estado y aparecerá en la papeleta de voto adjunta al lado del nombre del candidato, donde se le permite a un candidato expresar una preferencia de partido ("NINGUNO" aparecerá junto a los nombres de los candidatos cuando no se proporcionó preferencia de un partido político):

Demócrata - <b>DEM</b>	Americano Independiente - <b>AI</b>	Libertario - <b>LIB</b>
Republicano - <b>REP</b>	Verde - <i>Green</i> – <b>GRN</b>	Paz y Libertad - <i>Peace and Freedom</i> - <b>PF</b>

# CARGOS/OFICINAS EN LA PAPELETA ELECTORAL

Las siguientes oficinas aparecerán el 8 de noviembre del 2022 en la papeleta de voto de la Elección General, así como también las medidas estatales.

CARGOS NOMINADOS POR LOS VOTANTES:	CARGOS JUDICIALES Y ESTATALES NO PARTIDISTAS:
Gobernador	Jerarca Principal del Tribunal Supremo de California
Vice Gobernador	Juez Asociado, Corte Suprema
Secretario de Estado	Juez Asociado, Tribunal de Apelaciones, Tercer Distrito
Regulador/Controlador	Superintendente de Instrucción Pública
Tesorero	
Fiscal General	CARGOS/OFICINAS LOCALES:
Comisionado de Seguros	Ciudad de Loyalton, Secretario Municipal
Miembro de la Junta de Igualación, Distrito 1	Ciudad de Loyalton, Miembro del Consejo (período completo)
Senado de los Estados Unidos (período completo)	Ciudad de Loyalton, Miembro del Consejo (período corto plazo)
Senado de los Estados Unidos (período parcial/que no vence)	Distrito Escolar Unificado Conjunto de Sierra-Plumas, Fideicomisario del Área 2
Miembro de la Asamblea Estatal, Distrito 1	Distrito Escolar Unificado Conjunto de Sierra-Plumas, Fideicomisario del Área 4
Representante de los Estados Unidos, Distrito 3	

## **HAY DOS CONTIENDAS DEL SENADO DE LOS ESTADOS UNIDOS EN LA PAPELETA DE LAS ELECCIONES GENERALES DEL 8 DE NOVIEMBRE DEL 2022.**

La primera contienda es la elección regular del período completo de 6 años que finaliza el 3 de enero del 2029.

La segunda contienda es una elección de una vacancia especial (el titular del cargo u oficina actual ocupa temporalmente una vacancia) por el resto del mandato actual que finaliza el 3 de enero del 2023.

**Puedes votar por ambas contiendas electorales.**

## ENDOSOS DE LOS CANDIDATOS

De conformidad con la Sección §13302(b) del Código Electoral de California, los partidos políticos pueden solicitar a la Oficina de Elecciones que incluya una lista de endoso/respaldo de los candidatos de las oficinas/cargos nominados por los votantes en el folleto de votantes. A continuación se listan los endosos.

### **PARTIDO DEMOCRÁTA:**

Gavin Newsom, Gobernador  
Eleni Kounalakis, Vice Gobernador  
Shirley N. Weber, Secretaria de Estado  
Malia M. Cohen, Regulador/Controlador  
Fiona Ma, Tesorero  
Rob Bonta, Fiscal General  
Ricardo Lara, Comisionado de Seguros  
Jose Altamirano, Junta de Igualación, Distrito 1  
Alex Padilla, Senado de EE.UU. (período completo y parcial)  
Kermit Jones, Representante de los Estados Unidos, Distrito 3  
Belle Starr Sandwith, Asamblea Estatal, Distrito 1

### **PARTIDO AMERICANO INDEPENDIENTE:**

Brian Dahle, Gobernador  
Robert Howell, Comisionado de Seguros  
Ted Gaines, Miembro de la Junta de Igualación, Distrito 1  
Mark P. Meuser, Senado de EE.UU. (período completo y parcial)  
Kevin Kiley, Representante de los Estados Unidos, Distrito 3  
Megan Dahle, Asamblea Estatal, Distrito 1

### **PARTIDO REPUBLICANO:**

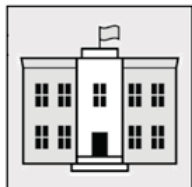
Brian Dahle, Gobernador  
Angela E. Underwood Jacobs, Vice Gobernador  
Rob Bernosky, Secretario de Estado  
Lanhee Chen, Regulador/Controlador  
Jack M. Guerrero, Tesorero  
Nathan Hochman, Fiscal General  
Robert Howell, Comisionado de Seguros  
Ted Gaines, Junta de Igualación, Distrito 1  
Mark P. Meuser, Senado EE. UU.(período completo y parcial)  
Kevin Kiley, Representante de EE.UU., Distrito 3  
Megan Dahle, Asamblea Estatal, Distrito 1

**No se recibieron respaldos/endosos de los candidatos de los partidos Verde, Libertario o Paz y Libertad para esta elección.**

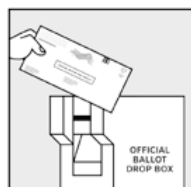
---

## OPCIONES Y LUGARES DE VOTOS

---



**OFICINA DE LA SECRETARÍA  
DEL CONDADO DE SIERRA**  
100 Courthouse Square, Rm 11  
Downieville, CA 95936



### **BUZÓN - DROP BOX**

Puede dejar su papeleta de voto en **Loyalton City Hall Auditorium** de 7:00 a.m. a 8:00 p.m. durante el día de las elecciones **SOLAMENTE**.

### **AQUÍ PODRÁ:**

- Votar
- Entregar su papeleta de voto
- Recibir ayuda y materiales de voto en dos (2) idiomas
- Registrarse para votar o actualizar su registro



### **VOTE POR CORREO**

Envíe su papeleta por correo postal de modo que tenga el sello postal a más tardar el día de la elección, el 8 de Noviembre del 2022.

---

## INFORMACIÓN DE SEGUIMIENTO DE LA PAPELETA DE VOTO

---

### **¿DÓNDE SE ENCUENTRA MI PAPELETA DE VOTO?**

**¡NUEVO! - NEW!** *BallotTrax*, un sistema gratuito de seguimiento y alerta de las papeletas de voto, ahora está disponible para los votantes que deseen rastrear el estado de sus papeletas de voto enviadas por correo postal. Aquí podrá verificar cuándo se envía por correo, se recibe o cuenta su papeleta de voto. Regístrese ahora mismo en *WheresMyBallot.sos.ca.gov* para utilizar este servicio gratuito.

# DECLARACIONES PAGADAS DE LOS CANDIDATOS

## REPRESENTANTE DE LOS ESTADOS UNIDOS, DISTRITO 3

*Las declaraciones del candidato son proporcionadas por el candidato y se imprimen por sus propios gastos.*

**Kermit Jones**

**Edad: 46**

Ocupación: Médico de Medicina Interna

Soy médico y veterano de la Marina.

Aprendí el valor de lo que es el trabajo duro y la responsabilidad personal en la granja de mi familia. Esos mismos valores me llevaron a unirme a la Marina de los EE. UU. después del 11 de septiembre y me enviaron a Irak como cirujano de combate con los marinos. Cuando regresé a casa, trabajé como miembro de la Casa Blanca en la mejora de la atención médica de nuestros veteranos, antes de regresar a California a trabajar como médico.

Para mí, nunca es acerca de la política, se trata de cumplir con los juramentos que hice a mis pacientes y a nuestro país. Pero he visto cómo el aumento del costo de vida y los incendios forestales devastadores hacen que la vida sea inaccesible e incierta para demasiados californianos, todo mientras los políticos de carrera en Washington y Sacramento juegan a la política y se ponen a sí mismos y a sus partidos en primer lugar.

En el Congreso, tomaré un nuevo juramento: llevar a Washington un liderazgo orientado al servicio. Será mi prioridad abordar la inflación y el aumento del costo de vida. Como médico que ha tratado a más de 20,000 pacientes, protegeré el derecho de cada mujer a sus propias decisiones médicas, trabajaré todos los días en reducir el costo del cuidado médico y protegeré a Medicare y el seguro social de todos los estadounidenses.

Estoy preparado a hacer frente a ambos partidos cuando éstos estén equivocados, ya sean los demócratas que quieren eliminar los fondos de la policía, o los republicanos que criminalizarían el aborto en todo el país y defienden a quienes atacaron a nuestro país el 6 de enero. Visite [kermitjonesforcongress.com](http://kermitjonesforcongress.com) para informarse más.

/s/ Kermit Jones

**Kevin Kiley**

**Edad: 37**

Ocupación: Representante de la Asamblea de California

El Congreso y la Administración Biden han fallado al pueblo estadounidense. Sus gastos y políticas imprudentes han causado una inflación récord y han dañado a nuestra economía.

Me postulo al Congreso para detener el gasto derrochador, defender nuestra Constitución, proteger nuestras libertades y hacer que nuestro gobierno rinda cuentas ante la gente. Como su Representante, trabajaré para reducir la deuda; proteger la frontera; reducir los impuestos; hacer responsables a los criminales y situar a los padres a que se hagan cargo de la educación de sus niños.

Sé cómo hacer las cosas. Escribí nuevas leyes innovadoras acerca de la libertad de expresión, la privacidad y la protección de las víctimas en casos de agresión sexual. Aprobé una importante legislación de opciones de escuela. Copatrociné proyectos de ley que aumentaron la protección contra incendios y administraron nuestros bosques.

Soy un reformador que rechazó un aumento del sueldo otorgado a los legisladores y rechazó \$40,000 anuales de ingresos adicionales que otros legisladores recaudan. Presenté el proyecto de ley para poner fin a los beneficios especiales de los políticos.

Mi experiencia incluye servir como Fiscal General Adjunto representándole contra los criminales violentos; defender la Constitución en los tribunales; y enjuiciar a una empresa china por robo de propiedad intelectual. Tengo el respaldo de más de 50 funcionarios electos locales, fiscalmente conservadores. Ellos conocen mi historial.

Crecí en este distrito. Este es mi hogar. Y como su Representante lucharé protegiendo nuestra calidad de vida. Nunca abandonaré la lucha por los principios fundamentales que hacen de los Estados Unidos el país más grande del mundo: libertad, justicia, responsabilidad individual y un gobierno limitado que verdaderamente represente a la gente.

Sería un honor recibir su voto. Gracias.

/s/ Kevin Kiley

# DECLARACIONES PAGADAS DE LOS CANDIDATOS

## ASAMBLEA ESTATAL, DISTRITO 1

*Las declaraciones del candidato son proporcionadas por el candidato y se imprimen por sus propios gastos.*

**Megan Dahle**

**Edad: 47**

Ocupación: Granjera/Empresaria/Madre

Como su asambleísta, he sido su voz en la legislatura y he defendido los temas y asuntos relacionados con el Estado del Norte en Sacramento. En los últimos 2 años he tenido éxito en obtener millones de dólares para nuestro Distrito.

Hay mucho más trabajo por hacer.

El alto costo de vida en California está obligando a las familias a decidir entre comprar comestibles o poner gasolina en sus autos. Estoy trabajando para suspender el impuesto estatal de gasolina de 54 centavos por galón, lo que ahorraría a los consumidores más de \$1,600 al año.

Las políticas gubernamentales fallidas han permitido incendios forestales catastróficos, una crisis de personas sin hogar y la liberación de criminales violentos.

California no tiene por qué estar en un estado constante de crisis.

Podemos reducir la vegetación de nuestros bosques para proteger a nuestros hogares, trabajar con profesionales a cargo de la salud para sacar a las personas de las calles y obtener la ayuda que necesitan, y apoyar a las fuerzas del orden público y a las agencias de seguridad pública para que los ofensores violentos asuman responsabilidad.

Las regulaciones gravosas están destruyendo los pequeños negocios y la libre operación de las empresas. Estoy trabajando en reducir la burocracia y dar al gobierno una mentalidad empresarial.

Como miembro de una familia agricultora, entiendo la importancia de construir un almacenamiento de agua subterránea de modo que podamos satisfacer las necesidades de nuestras comunidades, industrias agrícolas y medio ambiente.

Por favor visite [www.votemegandahle.com](http://www.votemegandahle.com)

Me sentiría honrada de contar con su voto.

/s/ Megan Dahle

**Belle Starr Sandwith**

**Edad: 51**

Ocupación: Pequeña Empresaria/Inventora

Me pasé la mayor parte de mi vida en el Distrito 1 de la Asamblea, obtuve una licenciatura en la educación de salud pública, obtuve una patente de EE. UU. de un nuevo dispositivo médico y fui dueña de un restaurante en Donner Summit. Teniendo mis raíces en el distrito, entiendo las necesidades dentro de nuestras distintas comunidades. Me gusta estar aquí, pero sé que es hora de que haya cambios críticos.

No podemos seguir permitiendo que los incendios forestales devasten nuestras comunidades, ignorando el empeoramiento de la sequía y dando la espalda a las familias de la clase trabajadora. Es por eso que defendiendo lo que merece AD1: mejor prevención y mitigación de incendios forestales, administración de agua, viviendas y atención médica.

Cuando sea electa, lucharé por:

Mejorar el manejo y administración de nuestros bosques, mantener seguras a nuestras comunidades cuando estalla un incendio forestal y aumentar las opciones de contar con seguro contra incendios forestales;

Garantizar que la ley estatal proteja un suministro de agua limpia y confiable a los residentes, la industria y el medio ambiente;

Aumentar el acceso a viviendas accesibles y ampliar los servicios de las personas sin hogar;

Mejorar el acceso a la atención médica rural y el acceso a la salud relacionada con el comportamiento;

Preservar la libertad reproductiva de todos;

Como su próxima asambleísta, prometo siempre mantenerme firme y asegurarme de que el Condado de Sierra y AD1 reciban la atención que se merecen.

Mi sitio web tiene más información sobre cómo resolveré los problemas que más le importa a usted. Mientras se encuentra allí, verá que cuento con respaldos de personas de renombres que coinciden con mis mie grandes ideas.

Un voto por Belle Starr Sandwith es un voto para hacer del Distrito 1 de la Asamblea un mejor lugar de vida para todos. Me sentiría honrada de contar con su voto.

[www.sandwithforassembly.com](http://www.sandwithforassembly.com)

/s/ Belle Starr Sandwith



# PAID CANDIDATE STATEMENTS

## DISTRITO ESCOLAR UNIFICADO CONJUNTO DE SIERRA-PLUMAS, FIDEICOMISARIO DEL ÁREA 2

*Las declaraciones del candidato son proporcionadas por el candidato y se imprimen por propios gastos.*

**Adrienne Anila**

**Edad: 40**

Ocupación: Maestra de escuela pública

La educación pública que reciben los estudiantes en el Distrito Escolar Unificado Conjunto de Sierra-Plumas tiene el poder de impulsar a los estudiantes al éxito en la vida y darles la confianza que necesitan para que tengan éxito. Como educadora desde el 2006, mi meta número uno ha sido mejorar la vida de los niños. Les muestro a los niños el potencial que tienen y les doy las herramientas de responsabilidad y conocimiento.

Al haber acabado recién con UC Davis con un título en economía, sabía que quería dedicarme a contribuir a que haya una diferencia en el mundo. Asistí a Sonoma State y obtuve mi certificado en el sector de la enseñanza. Desde entonces, he enseñado en escuelas intermedias en Santa Rosa, Portland, Quincy, Loyalton, Downieville y Portola.

Como miembro de la junta, formularé la pregunta "¿es esto lo mejor para los estudiantes?" al comienzo de cada discusión. Haré que el personal del distrito asuma una alta responsabilidad de llevar a cabo la declaración de la misión de nuestro distrito escolar, asegurándome de que nuestro personal escolar reciba el apoyo y los comentarios que se merecen para que puedan servir mejor a nuestros estudiantes.

/s/ Adrienne Anila

**Annie Tipton**

Ocupación: Maestra/Ranchera

Me postulo para la Junta de SPJUSD porque tengo un compromiso con la comunidad, tengo una pasión por la educación y me siento muy convencida de brindarles a todos los estudiantes de nuestro distrito una educación de alta calidad, llena de oportunidades. He vivido en Sierraville la mayor parte de mi vida y me gradué de Loyalton High School. Mi esposo y yo operamos un rancho de ganado en Sierraville y soy maestra en la escuela Long Valley. Mis dos hijos asisten a la Escuela Primaria de Loyalton. Me gradué de CSU, Chico con títulos en Negocios Agrícolas y Estudios Liberales. Tengo Credencial de Enseñanza de Múltiples Materias con una Autorización Suplementaria en Inglés. Estoy en mi undécimo año de enseñanza y he trabajado con estudiantes de niveles K-12 como maestra de clase, maestra de estudio independiente y maestra en casos de intervención. También estoy en mi octavo año de ser la Coordinadora de Educación Técnica Profesional (*Career Technical Education* por sus siglas en inglés CTE) de mi distrito. Tengo credenciales de CTE en agricultura y recursos naturales y en educación, desarrollo infantil y servicios familiares. Quiero ser parte de la junta y dar apoyo a todas las partes interesadas en nuestro sistema educativo que juegan un papel vital en brindar a nuestros hijos la mejor educación posible. ¡Por favor, póngase en contacto conmigo si tiene alguna pregunta!

/s/ Annie Tipton

# DECLARACIONES PAGADAS DE LOS CANDIDATOS

## DISTRITO ESCOLAR UNIFICADO CONJUNTO DE SIERRA-PLUMAS, FIDEICOMISARIO DEL ÁREA 4

*Las declaraciones del candidato son proporcionadas por el candidato y se imprimen por propios gastos.*

**Kelly Champion**

**Edad: 45**

Ocupación: Contadora

Planeo ofrecer unidad y funcionalidad mejorada al Distrito como Fideicomisario. A través de mi trabajo, he sido educada en los procesos y regulaciones gubernamentales. Me he desempeñado como Directora de Finanzas, Secretaria de la Junta y Gerente Comercial de entidades gubernamentales durante los últimos 12 años, y mi experiencia en presupuestos y planificación estratégica beneficiará a la Junta. Siendo el segundo condado más pequeño de California, tengo familiaridad con los asuntos relacionados con la financiación y los recursos de los condados pequeños. Desde que asistí a las reuniones de la Junta durante los últimos dos años, soy consciente de la falta y escasez de personal, las deficiencias en las instalaciones y las deficiencias presupuestarias que enfrentamos en nuestro Distrito. Soy contadora autónoma y trabajo medio tiempo con *First 5 Sierra*. También tengo dos hijos en la escuela primaria y he sido instructora de atletismo de todas las edades en los condados de Sierra y Plumas durante años. Creo en los derechos de los padres en la toma de decisiones educativas de sus hijos y soy una defensora de la transparencia y la colaboración. Nuestras escuelas locales son el orgullo de nuestra comunidad y trabajaré arduamente para preservar eso. Tengo una mente abierta y la capacidad de dedicar tiempo para cumplir con los deberes de un Fideicomisario del Distrito.

/s/ Kelly Champion

---

# DECLARACIONES PAGADAS DE LOS CANDIDATOS

---

## MIEMBRO DE LA CIUDAD DE LOYALTON, CONCEJO MUNICIPAL

*Las declaraciones del candidato son proporcionadas por el candidato y se imprimen por propios gastos.*

---

**Dorie Linn Gayner**

**Edad: 58**

Ocupación: *CAO G4 Environmental, LLC*

Soy residente y dueña de un negocio en Loyalton, California. Soy parte de la Junta Escolar de SPJUSD y soy voluntaria en varias organizaciones sin fines de lucro. Estuve treinta años en el sector de la educación, tengo una maestría en administración y numerosas certificaciones de FEMA/OSHA. Mi experiencia incluye dirigir la administración de seguridad de C.T.L. *Forest Management, Inc.*, en el Programa de eliminación de árboles peligrosos en caso de incendios de fogatas en campamentos, un Proyecto estatal de alivio de desastres de varias agencias de *Cal OES, CalRecycle, FEMA* y *Cal Fire*. Soy una líder natural; Soy organizada, creativa y detallista. Escucharé las inquietudes de mis electores y trabajaré para ellos en contribuir a que haya una diferencia. Me tomaré el tiempo de entender un asunto, escucharé a la comunidad y tomaré las mejores decisiones para la Ciudad de Loyalton.

/s/ Dorie Linn Gayner